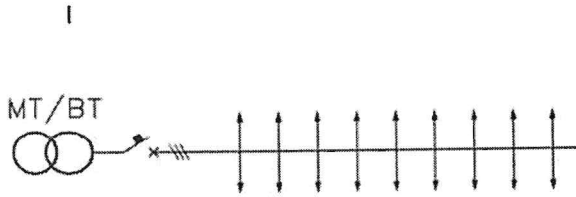
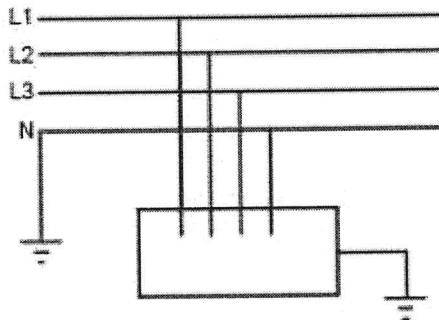


TRACCIA B

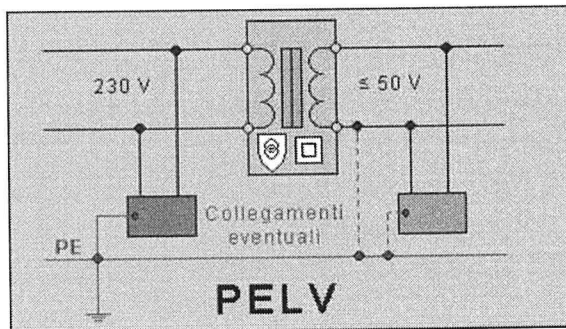
- 1) Data la seguente rete di distribuzione definire se si tratta di:
- a) Distribuzione dorsale
 - b) Distribuzione radiale
 - c) Distribuzione dorso radiale



- 2) In relazione alle condizioni rispetto a terra del sistema di alimentazione e delle masse dell'impianto elettrico definire se il seguente sistema:
- a) È un sistema TN-S
 - b) È un sistema TT
 - c) È un sistema IT



- 3) Dato lo schema di sistema PELV esso può essere definito come:
- a) Un sistema a bassissima tensione di sicurezza
 - b) Un sistema a bassissima tensione di protezione
 - c) Un sistema a bassissima tensione funzionale



Luigi Profili
Alberto
Dario Profili

- 4) Il simbolo rappresenta:
- a) Un interruttore unipolare
 - b) Un interruttore bipolare
 - c) Un deviatore



- 5) In una sala operatoria la protezione dai contatti indiretti di un circuito prese in zona paziente si realizza con:
- a) Differenziale da 30 Ma Classe A- nodo equipotenziale
 - b) Differenziale da 30 Ma CLASSE a
 - c) Trasformatore IT-M medicale con controllore di isolamento e nodo equipotenziale
- 6) Qual è il colore di identificazione delle attrezzature antincendio:
- a) Rosso
 - b) Giallo
 - c) Verde
- 7) Come è classificata la terapia intensiva da un punto di vista elettrico:
- a) Locale di uso medico Gruppo 0
 - b) Locale di uso medico Gruppo 1
 - c) Locale di uso medico Gruppo 2
- 8) La tensione elettrica nel Sistema Internazionale (SI) si misura in:
- a) Volt
 - b) Ampere
 - c) Watt
- 9) La dichiarazione di conformità dell'impianto elettrico deve essere rilasciata da:
- a) Dall'installatore dell'impianto
 - b) Dal committente
 - c) Dal sindaco
- 10) In caso di principio di incendio su un quadro elettrico quale tipologia di mezzo di estinzione è corretto?
- a) Estintore a CO2 anidride carbonica
 - b) Estintore a polvere
 - c) Idrante
- 11) Cosa si intende per contatto indiretto?
- a) Contatto di persone con una massa o altra parte conduttrice connessa con la massa, di norma non in tensione, ma che si trova in tensione in seguito a guasto
 - b) Contatto di persone con parti attive dell'impianto che di norma sono in tensione
 - c) Effetto del passaggio di corrente attraverso il corpo umano

Luca
M. P. P.

- 12) Cosa sono i DPI?
- Dispositivi di protezione individuale
 - Dispositivi di prevenzione incendi
 - Dispositivi di prevenzione individuale
- 13) Cosa è un interruttore magnetotermico differenziale?
- Un dispositivo di sicurezza in grado di interrompere il flusso elettrico
 - Un dispositivo di sicurezza in grado di interrompere il flusso di corrente in caso di sovraccarico o cortocircuito
 - Un dispositivo che eleva la tensione degli impianti
- 14) Cosa indica la sigla IP seguita da due cifre?
- Indica il grado di isolamento di un trasformatore
 - Indica il grado di protezione di un involucro contro la penetrazione di corpi solidi e liquidi
 - Grado di protezione dai contatti diretti
- 15) Cosa si utilizza per effettuare diverse misure elettriche?
- Tester
 - Cercafase
 - Pinza
- 16) Quale tra queste affermazioni è vera?
- La Di.RI. Dichiarazione di rispondenza sostituisce la Di.Co. dichiarazione dei conformità quando la Di.Co. originale non è reperibile e solo per gli impianti realizzati dal '90 al 2008
 - La Di.CO e la Di.RI. si possono rilasciare indistintamente per tutti gli impianti indipendentemente dall'anno di realizzazione
 - La Di.Ri. si rilascia sempre per gli impianti realizzati successivamente al 2008
- 17) In un cavo di che colore è la fase?
- Giallo/verde
 - Blu chiaro
 - Marrone
- 18) Cosa si intende con il termine UPS?
- Un gruppo di prese elettriche
 - Un gruppo elettrogeno
 - Un gruppo di continuità
- 19) Che funzione ha un invertitore?
- Funzione di commutare due o più circuiti sotto carico
 - Funzione di aprire e chiudere il circuito elettrico
 - Funzione di comandare l'accensione da due o più punti
- 20) Qual è la funzione principale del gruppo elettrogeno?
- Produrre energia elettrica da combustibili
 - Fornire continuità di alimentazione in caso di interruzione della rete elettrica
 - Trasformare l'energia elettrica in energia meccanica

Alm
M. P. P.
Don P. P.