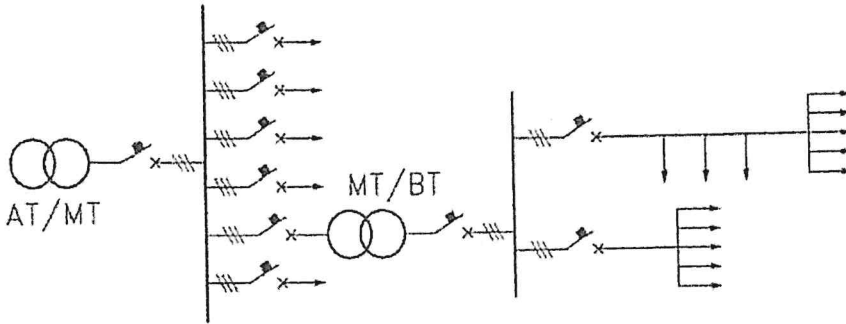


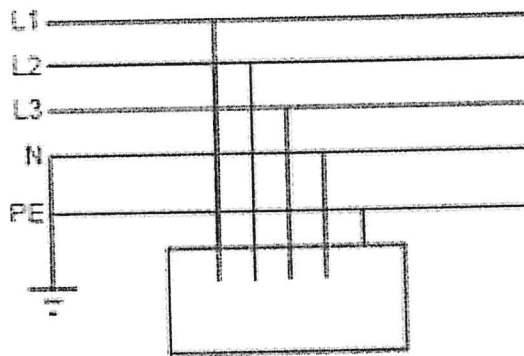
TRACCIA A

TRACCIA
Non Estratta
Michele Pili

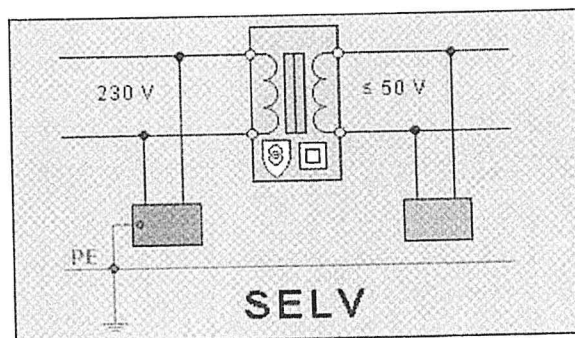
- 1) Data la seguente rete di distribuzione definire se si tratta di:
- Distribuzione dorsale
 - Distribuzione radiale
 - Distribuzione dorso radiale



- 2) In relazione alle condizioni rispetto a terra del sistema di alimentazione e delle masse dell'impianto elettrico definire se il seguente sistema:
- È un sistema TN-S
 - È un sistema TT
 - È un sistema IT



- 3) Dato lo schema di sistema SELV esso può essere definito come:
- Un sistema a bassissima tensione di sicurezza
 - Un sistema a bassissima tensione di protezione
 - Un sistema a bassissima tensione funzionale



Non è
Michele Pili
Prod

- 4) Il simbolo rappresenta:
- a) Un interruttore unipolare
 - b) Un interruttore bipolare
 - c) Un deviatore



- 5) In un ambulatorio con utilizzo di apparecchiature elettromedicali (ecografo- cardiografo etc) la protezione dai contatti indiretti di un circuito prese in zona paziente si realizza con:
- a) Differenziale da 30 Ma Classe A- nodo equipotenziale
 - b) Differenziale da 30 Ma CLASSE a
 - c) Trasformatore IT-M medicale
- 6) Qual è il colore di identificazione delle attrezzature antincendio:
- a) Rosso
 - b) Giallo
 - c) Verde
- 7) Come è classificata la sala operatoria da un punto di vista elettrico:
- a) Locale di uso medico Gruppo 0
 - b) Locale di uso medico Gruppo 1
 - c) Locale di uso medico Gruppo 2
- 8) La potenza elettrica nel Sistema Internazionale (SI) si misura in:
- a) Volt
 - b) Ampere
 - c) Watt
- 9) Le verifiche periodiche nel caso di impianti elettrici posti in attività lavorative ai sensi del DPR 462/01 vanno eseguite:
- a) Ogni 2 anni
 - b) Ogni 4 anni
 - c) Ogni 5 anni salvo alcune attività per le quali vanno eseguite ogni 2 anni
- 10) In caso di principio di incendio su un quadro elettrico quale tipologia di mezzo di estinzione è corretto?
- a) Estintore a CO2 anidride carbonica
 - b) Estintore a polvere
 - c) Idrante
- 11) Cosa si intende per contatto diretto?
- a) Contatto di persone con una massa o altra parte conduttrice connessa con la massa, di norma non in tensione, ma che si trova in tensione in seguito a guasto
 - b) Contatto di persone con parti attive dell'impianto che di norma sono in tensione
 - c) Effetto del passaggio di corrente attraverso il corpo umano

Alu An
Alu An
Dono

- 12) Cosa sono i DPI?
- Dispositivi di protezione individuale
 - Dispositivi di prevenzione incendi
 - Dispositivi di prevenzione individuale
- 13) Cosa è un interruttore differenziale?
- Un dispositivo di sicurezza in grado di interrompere il flusso elettrico
 - Un dispositivo di sicurezza in grado di interrompere il flusso di corrente in caso di sovraccarico o cortocircuito
 - Un dispositivo che eleva la tensione degli impianti
- 14) Cosa indica la sigla IP seguita da due cifre?
- Indica il grado di isolamento di un trasformatore
 - Indica il grado di protezione di un involucro contro la penetrazione di corpi solidi e liquidi
 - Grado di protezione dai contatti diretti
- 15) Cosa si utilizza per individuare il conduttore di fase?
- Tester
 - Cercafase
 - Pinza
- 16) Quale tra queste affermazioni è vera?
- La Di.RI. Dichiarazione di rispondenza sostituisce la Di.Co. dichiarazione dei conformità quando la Di.Co. originale non è reperibile e solo per gli impianti realizzati dal '90 al 2008
 - La Di.CO e la Di.RI. si possono rilasciare indistintamente per tutti gli impianti indipendentemente dall'anno di realizzazione
 - La Di.Ri. si rilascia sempre per gli impianti realizzati successivamente al 2008
- 17) In un cavo di che colore è il neutro?
- Grigio
 - Blu chiaro
 - Nero
- 18) Cosa si intende con il termine UPS?
- Un gruppo di prese elettriche
 - Un gruppo elettrogeno
 - Un gruppo di continuità
- 19) Che funzione ha un interruttore?
- Funzione di commutare due o più circuiti sotto carico
 - Funzione di aprire e chiudere il circuito elettrico
 - Funzione di comandare l'accensione da due o più punti
- 20) Qual è la funzione principale del gruppo elettrogeno?
- Produrre energia elettrica da combustibili
 - Fornire continuità di alimentazione in caso di interruzione della rete elettrica
 - Trasformare l'energia elettrica in energia meccanica

Luca

Alfredo

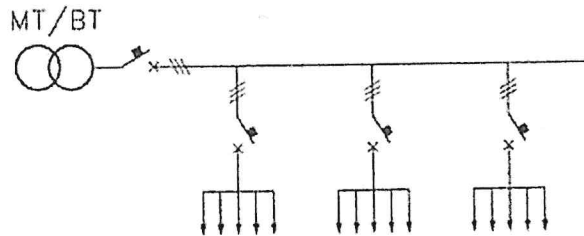
Dono P. 2014

TRACCIA Non ESTRATTA

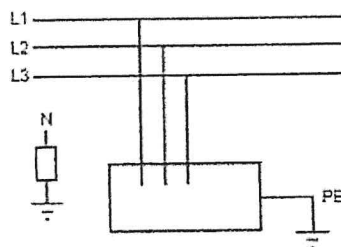
Mesurose Pull

TRACCIA C

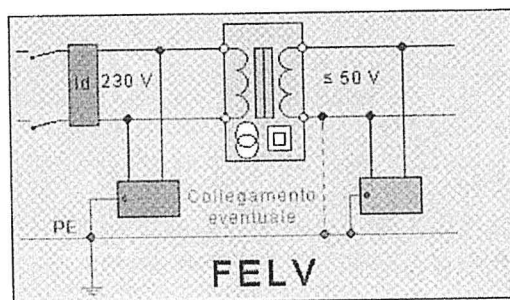
- 1) Data la seguente rete di distribuzione definire se si tratta di:
- a) Distribuzione dorsale
 - b) Distribuzione radiale
 - c) Distribuzione dorso radiale



- 2) In relazione alle condizioni rispetto a terra del sistema di alimentazione e delle masse dell'impianto elettrico definire se il seguente sistema:
- a) È un sistema TN-S
 - b) È un sistema TT
 - c) È un sistema IT

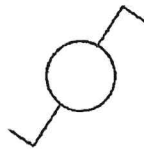


- 3) Dato lo schema di sistema FELV esso può essere definito come:
- a) Un sistema a bassissima tensione di sicurezza
 - b) Un sistema a bassissima tensione di protezione
 - c) Un sistema a bassissima tensione funzionale



Mesurose Pull

- 4) Il simbolo rappresenta:
- a) Un interruttore unipolare
 - b) Un interruttore bipolare
 - c) Un deviatore



- 5) In un locale dove non si utilizzano apparecchiature elettromedicali (cardiografo, ecografo) la protezione dai contatti indiretti di un circuito prese in zona paziente si realizza con:
- a) Differenziale da 30 Ma Classe A- nodo equipotenziale
 - b) Differenziale da 30 Ma Classe a
 - c) Trasformatore IT-M medicale
- 6) Qual è il colore di identificazione delle attrezzature antincendio:
- a) Rosso
 - b) Giallo
 - c) Verde
- 7) Come è classificato un ambulatorio medico dove si utilizzano apparecchiature elettromedicali:
- a) Locale di uso medico Gruppo 0
 - b) Locale di uso medico Gruppo 1
 - c) Locale di uso medico Gruppo 2
- 8) L'intensità di corrente nel Sistema Internazionale (SI) si misura in:
- a) Volt
 - b) Ampere
 - c) Watt
- 9) A quale legge si deve fare riferimento per redigere la dichiarazione di conformità?
- a) DPR 547/55
 - b) D.lgs 81/08
 - c) DM 37/08
- 10) In caso di principio di incendio su un quadro elettrico quale tipologia di mezzo di estinzione è corretto?
- a) Estintore a CO2 anidride carbonica
 - b) Estintore a polvere
 - c) Idrante
- 11) Cosa si intende per contatto diretto?
- a) Contatto di persone con una massa o altra parte conduttrice connessa con la massa, di norma non in tensione, ma che si trova in tensione in seguito a guasto
 - b) Contatto di persone con parti attive dell'impianto che di norma sono in tensione
 - c) Effetto del passaggio di corrente attraverso il corpo umano

Handwritten signature:
D. Bolit

- 12) Cosa sono i DPI?
- Dispositivi di protezione individuale
 - Dispositivi di prevenzione incendi
 - Dispositivi di prevenzione individuale
- 13) Cosa si intende per salvavita?
- Un interruttore differenziale
 - Un deviatore
 - Un interruttore termico
- 14) Cosa indica la sigla IP seguita da due cifre?
- Indica il grado di isolamento di un trasformatore
 - Indica il grado di protezione di un involucro contro la penetrazione di corpi solidi e liquidi
 - Grado di protezione dai contatti diretti
- 15) Cosa si utilizza per evitare contatti accidentali tra e con i conduttori?
- Tester
 - Cercafase
 - Cacciaviti di varie dimensioni
- 16) Quale tra queste affermazioni è vera?
- La Di.Ri. Dichiarazione di rispondenza sostituisce la Di.Co. dichiarazione dei conformità quando la Di.Co. originale non è reperibile e solo per gli impianti realizzati dal '90 al 2008
 - La DI.CO e la Di.Ri. si possono rilasciare indistintamente per tutti gli impianti indipendentemente dall'anno di realizzazione
 - La Di.Ri. si rilascia sempre per gli impianti realizzati successivamente al 2008
- 17) In un cavo di che colore è la massa?
- Giallo/verde
 - Blu chiaro
 - marrone
- 18) Cosa si intende con il termine UPS?
- Un gruppo di prese elettriche
 - Un gruppo elettrogeno
 - Un gruppo di continuità
- 19) Che funzione ha un commutatore?
- Funzione di commutare due o più circuiti sotto carico
 - Funzione di aprire e chiudere il circuito elettrico
 - Funzione di comandare l'accensione da due o più punti
- 20) Qual è la funzione principale del gruppo elettrogeno?
- Produrre energia elettrica da combustibili
 - Fornire continuità di alimentazione in caso di interruzione della rete elettrica
 - Trasformare l'energia elettrica in energia meccanica

Handwritten signature:
A. M. M.
M. M. M.
D. M. M.